

Centre d'Information et de Dépistage de la Drépanocytose (C.I.D.D.)

par la **Mairie de Paris** en collaboration avec l' **AP-HP**

C.I.D.D.

15-17 rue Charles Bertheau

(Entrée au N° 13)

75013 Paris

☎ : 01.45.82.50.00



Maison Blanche (M 7)



Fédération **SOS GLOBI**



Association de prévention et de lutte contre les maladies héréditaires du globule rouge : Drépanocytose et Thalassémie

Affiliée à la Fédération SOS GLOBI

www.sosglobi.fr

C.I.D.D.

Ouvert du lundi au vendredi de 14h00 à 17h00

LA DREPANOCYTOSE QU'EST CE QUE C'EST ?

C'est une maladie génétique grave, transmise par les deux parents.

Plus de 300 000 enfants atteints de cette maladie naissent chaque année dans le monde.

Plus de 300 naissances en Île de France par an.

La drépanocytose est due à une anomalie de l'hémoglobine (appelé hémoglobine S) qui rend les globules rouges rigides et falciformes.

LES SIGNES DE LA MALADIE ?

- Anémie (pâleur et fatigue)
- Ictère (jaunisse)
- Crises douloureuses
- Sensibilité accrue à certaines infections
- Lésions des organes (os, cœur, cerveau ...)

Il existe des synonymes de la drépanocytose tels que:

anémie falciforme, homozygote SS, drépanocytose SC...

La traduction en anglais de la drépanocytose est: "sickle cells".

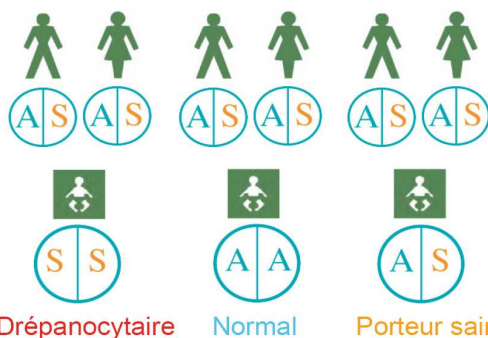
LA TRANSMISSION DE LA MALADIE ?

C'est une maladie transmise par les deux parents.

Les porteurs sains sont en bonne santé.

Ils possèdent une hémoglobine normale (A) et une hémoglobine anormale (S) qui ne se manifeste pas.

Si le conjoint est également porteur sain il y a donc un **risque de transmission de la maladie à l'enfant.**



Le dépistage et l'information nos priorités

Dépister les enfants malades

Le dépistage à la naissance est indispensable pour permettre aux enfants malades d'être repérés et de bénéficier d'une prise en charge médicale précoce.

Dépister les adultes porteurs sains

Le dépistage des adultes permet de repérer les sujets (AS) et les informer sur les risques de transmission à leurs enfants,

La Mairie de Paris, en collaboration avec l'Assistance Publique-Hôpitaux de Paris et les associations de malades, offre désormais une consultation spécifique pour le dépistage des sujets transmetteurs (AS), l'information sur la maladie et le soutien des familles.

- Dépistage gratuit (sans rendez-vous)
- Entretien avec un médecin et avec les associations de malades
- Soutien psychologique et juridique